
 국토교통부  주거복지로드맵	보 도 자 료	
	배포일시	2018. 6. 28.(목) 총 15매(본문3)
담당 부서 국토교통부 공공주택총괄과	담당자	<ul style="list-style-type: none"> • 과장 이병훈, 사무관 김종욱, 사무관 신동하 • ☎(044)201-4580, 4517
보 도 일 시	2018년 6월 28일(목) 석간부터 보도하여 주시기 바랍니다. ※ 통신·방송·인터넷은 6. 28.(목) 6:00 이후 보도 가능	

월임대료 10만 원대 행복주택 입주자 모집..전국 16개 지구 8069호 7월 12일부터 19~39세 청년·7년 이내 신혼부부 전국 전 지역 청약 가능

- 국토교통부(장관 김현미)는 6월 29일부터 행복주택 8,069호에 대한 입주자 모집을 시작한다.
 - 이번 모집은 평균 경쟁률 3.4대 1, 최고 경쟁률 197대 1의 높은 인기를 보였던 지난 3월 1만 4천 호에 이은 '18년 두 번째 모집이다.
- 행복주택은 청년, 신혼부부 등을 위해 공급하는 공공임대주택으로 지난해까지는 공급 물량이 많지 않았으나, 올해부터는 공급 물량이 대폭 확대되어 올 한 해 동안 총 3만 5천여 호에 대해 입주자를 모집할 예정이다.
 - 이번에 입주자를 모집하는 곳은 16개 지구 총 8,069호로 서울 공릉(100호) 및 남양주 별내·고양 행신2 등 수도권 8곳과 대전·광주·대구 등 비수도권 8곳이다.

수도권 (8곳)	서울공릉(100), 남양주별내(1,220), 고양행신2(276), 시흥장현(996), 군포송정(480), 화성봉담2(602), 양평공흥(40), 가평청사복합(42)
비수도권 (8곳)	대전봉산(578), 광주우산(361), 대구연경(600), 김해울하2(1,200), 창원노산(20), 제주혁신(200), 울산송정(946), 대구대곡2(408)

- 행복주택은 주변 시세의 60~80%로 공급하고 있어, 시세가 상대적으로 높은 서울 지역도 전용 26㎡(방1+거실1)의 경우 보증금 4천만 원 내외, 월 임대료 10만 원대로 거주가 가능하다. 비수도권의 경우 전용 26㎡는 보증금 2천만 원 내외, 임대료 10만 원 수준에서 거주가 가능하다.
- 또한, 임대 보증금 마련이 부담되는 청년, 신혼부부를 위해 정부는 버팀목 대출을 운영하고 있으며, 보증금의 70%까지 저리(2.3~2.5%)로 자금 지원이 가능하다.

<서울공릉(노원구 공릉동) 행복주택 보증금, 임대료>

행복주택		임대조건(천원)		버팀목대출 활용(천원)	
입주계층	전용면적(㎡)	보증금	임대료	보증금 (대출액 제외)	임대료 (대출이자 23% 포함)
대 학생	26	43,070	168	12,921	226
청년	26	45,610	178	13,683	239
신혼부부	36	70,040	274	21,012	368

* 만 19~39세 또는 소득활동 기간 5년 이내인 사회초년생

<대구연경(북구 연경동) 행복주택 보증금, 임대료>

행복주택		임대조건(천원)		버팀목대출 활용	
입주계층	전용면적(㎡)	보증금	임대료	보증금 (대출액 제외)	임대료 (대출이자 23% 포함)
대 학생	26	20,090	103	6,027	130
청년	26	21,272	109	6,382	138
신혼부부	36	32,764	169	9,829	213

※ 세부 금액은 보증금 최대전환, 본인 소득 수준 등에 따라 상이할 수 있음

- 접수기간은 한국토지주택공사(양평·가평 외 지역)의 경우 7월 12일부터 7월 18일까지 7일간이며, 경기도시공사(양평·가평)의 경우 7월 4일부터 13일까지 10일간 진행한다. 온라인(한국토지주택공사, 경기도시공사 누리집)·모바일 앱(한국토지주택공사 청약센터)으로 접수가 가능하며 입주는 '19년 1월부터 지구별로 순차적으로 시작된다.

- 행복주택의 지구별 모집 호수, 임대료, 입주자격 등 자세한 정보는 한국토지주택공사(LH) **청약센터**(apply.lh.or.kr) 또는 **마이홈포털** (www.myhome.go.kr)을 참고하거나, 마이홈 전화상담실(1600-1004)에 문의하면 된다. 또한 마이홈 전화상담실에 접수 시 **문자알림 서비스**를 통해 청약정보를 받을 수 있다.

- 국토부 관계자는 “이번 8천여 호 모집에 이어 연내 1.2만 호 이상의 행복주택을 추가 모집할 예정이며, 앞으로도 **일자리 연계형 주택** (창업지원, 산업단지형 등), **노후 공공청사 복합개발** 등 다양한 방식으로 청년·신혼부부 대상 공공임대주택 공급을 확대할 계획이다.”라고 밝혔다.



이 보도자료와 관련하여 보다 자세한 내용이나 취재를 원하시면 국토교통부 공공주택총괄과 김종욱 사무관(☎ 044-201-4580)에게 연락주시기 바랍니다.

붙임1

행복주택 입주자 모집지구 위치도

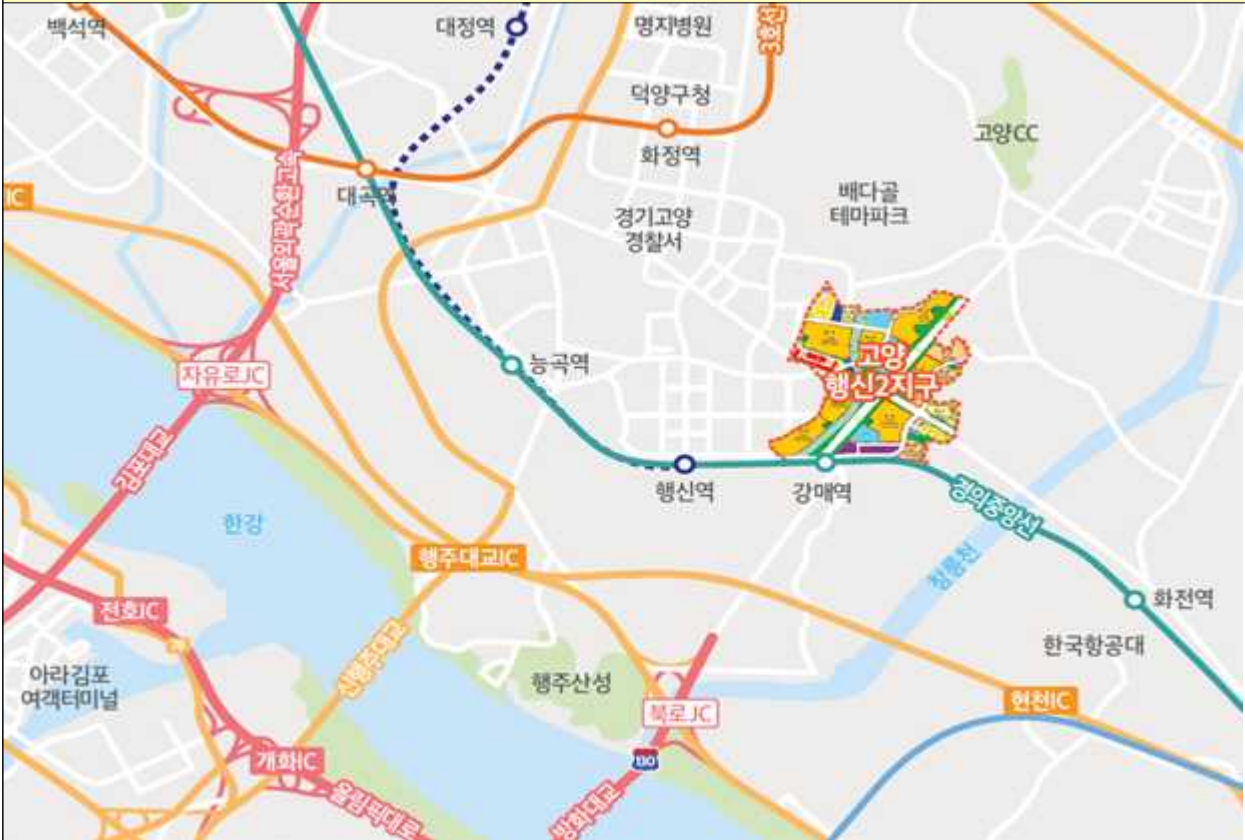
서울공릉 (100호)



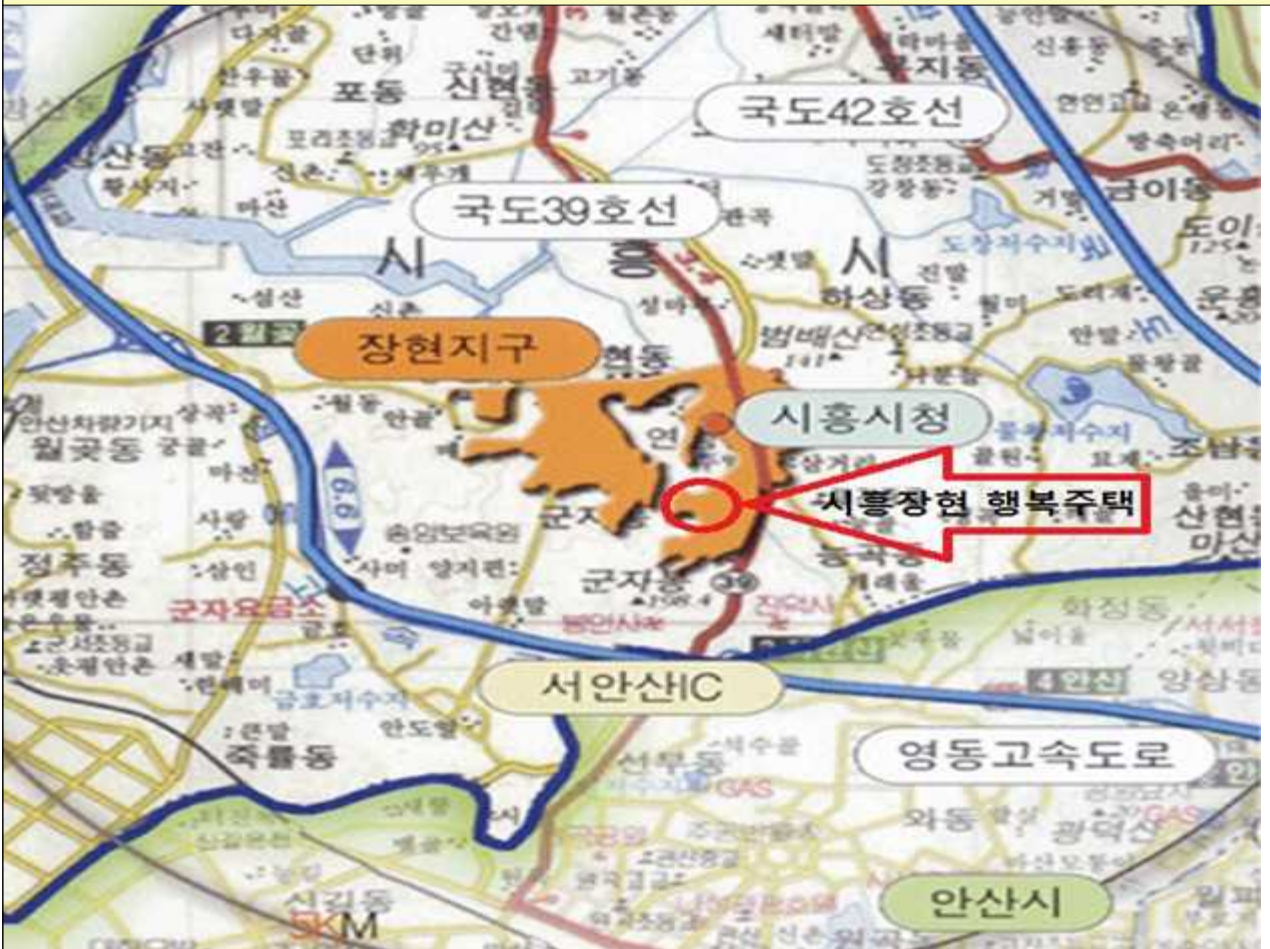
남양주별내 A1-2 (1,220호)



고양행신2 A-4 (276호)



시흥장현 (996호)



군포송정 A-1블록 (480호)



화성봉담2 A-6블록 (602호)



양평공흥 (40호)



가평청사복합 (42호)



대전봉산 A3BL (578호)



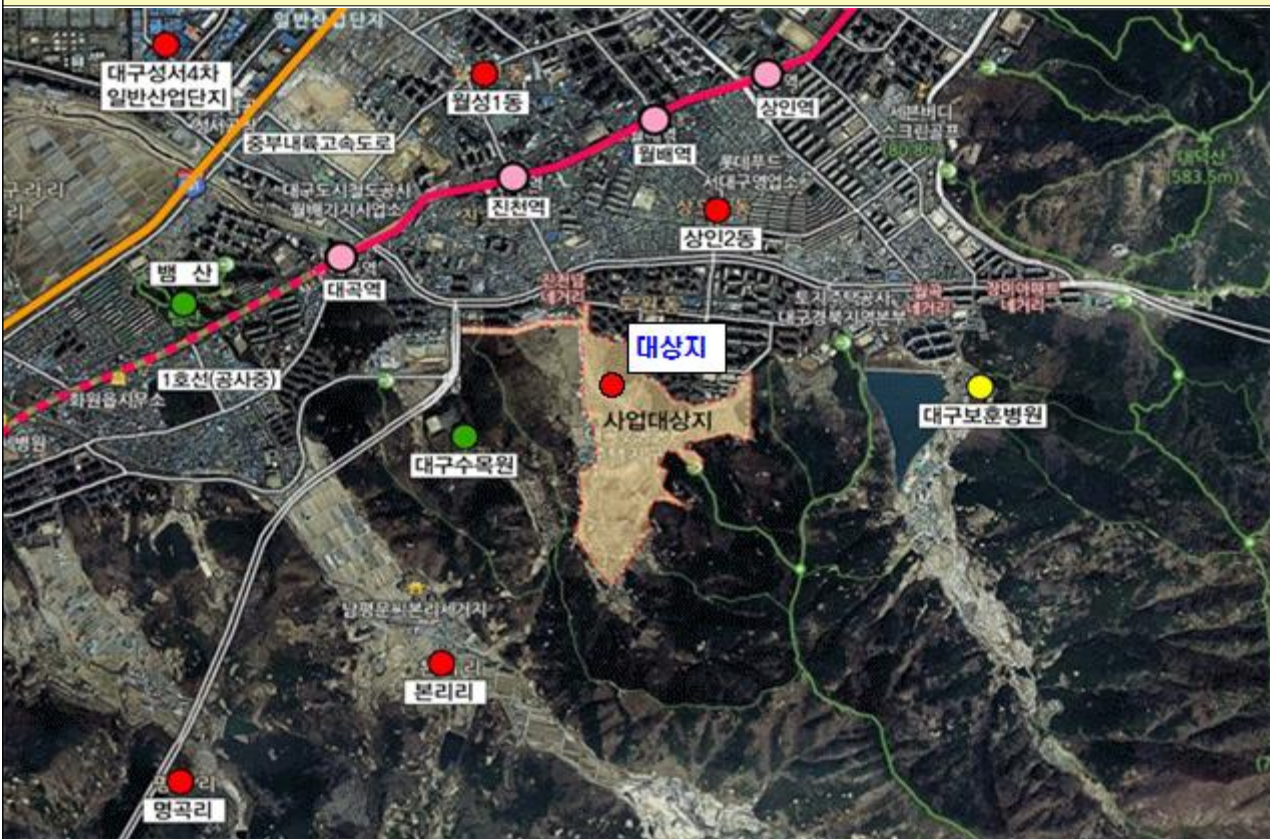
광주우산 (361호)



대구연경 A3블록 (600호)



대구대곡2 A블록 (408호)



김해읍하2 A-3BL (1,200호)



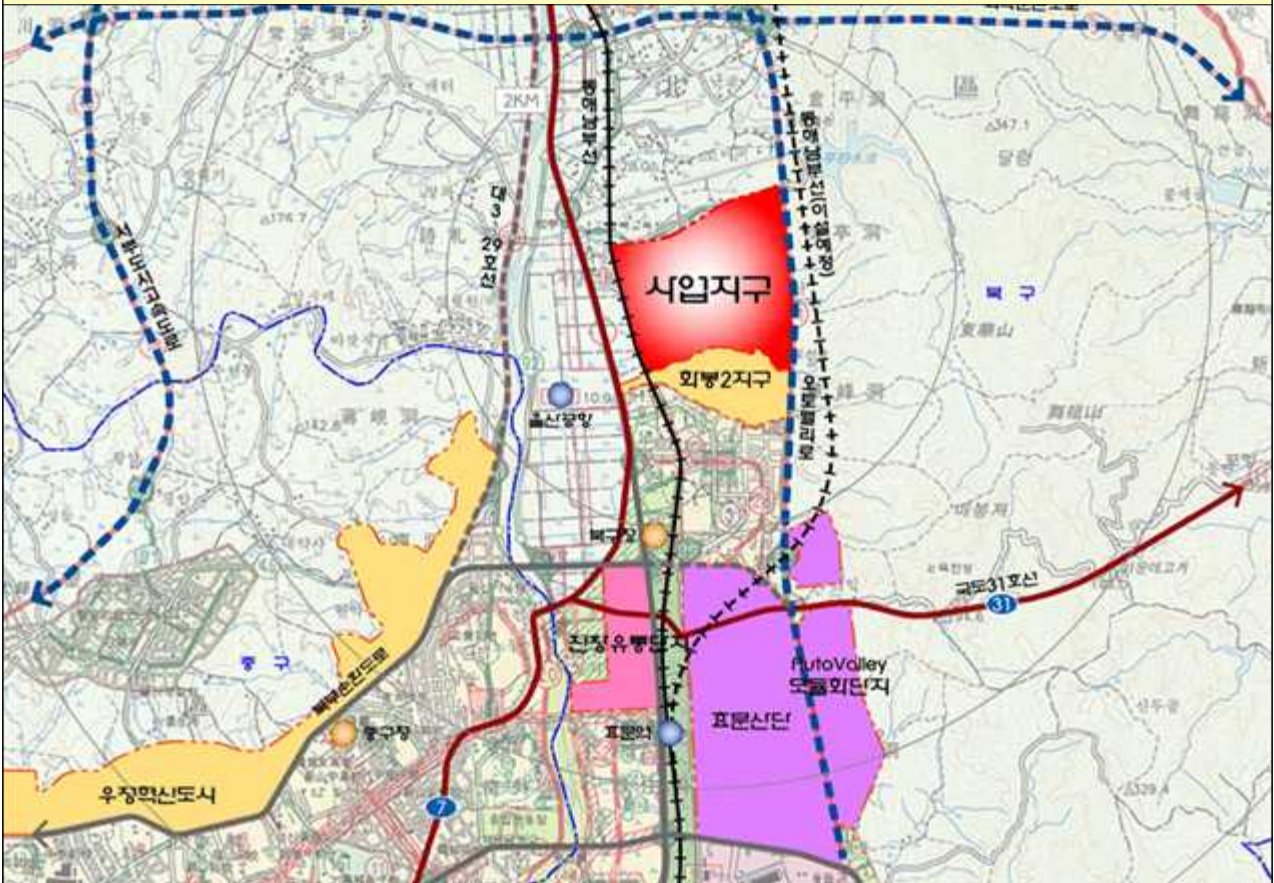
창원노산 101BL (20호)



제주혁신 (200호)



울산송정 A1 (946호)



□ 모집지구 리스트

모집지구	위치	입지여건	입주
서울공릉 (100호)	서울특별시 노원구 공릉동	▶지하철 7호선 공릉역 인접, 반경 500m 이내 12개 노선버스 운행 ▶반경 2km 이내 5개 대학(서울과기대, 서울여대, 삼육대, 광운대, 인덕대) 위치	‘19.02
남양주별내 A1-2 (1,220호)	경기 남양주시 별내동	▶별내택지개발지구 내 위치하여 공공시설 및 생활편의시설 등 주거환경 양호 ▶경춘선 별내역(3.8km) 및 서울외관순환고속도로 별내 IC(1.4km) 인접	‘19.04
고양행신2 (276호)	경기 고양시 덕양구 행신동	▶고양행신2 택지개발지구 내 위치 ▶경의중앙선(강배역, 행신역) 및 지하철 3호선(화정역), 광역·직행·공항버스등 대중교통을 이용한 서울 접근성 양호 ▶인근에 항공대(4.5천명), 서울기독대(0.7천명) 등 4개 대학 위치	‘19.02
시흥장현 (996호)	경기 시흥시 시흥장현지구	▶시흥시 시흥장현지구 내 위치 ▶시흥능곡역(소사원시선) 400미터, 1km 이내 버스정류장 14개소 12개 노선, 5km 이내 서울예술대 입지 및 7km 이내 시화구각산단 및 반월국가산단이 위치	‘19.07
군포송정 (480호)	군포시 대야미동,도 마교동 인근	▶지하철 4호선 대야미역(약 1.2km) 및 1호선 의왕역(약 2.5km) ▶군포첨단산업단지, 의왕테크노파크(예정) ▶영동고속도로 군포IC, 수원-광명고속도로 남군포IC, 47번 국도 ▶지구 인근 구봉산, 수리산 도립공원, 반월호수, 왕송호수 등 위치	‘19.07
화성봉담2 A-6 (602호)	화성시 봉담읍 수영리 일원 화성봉담2 공공주택지 구 내	▶국도43번, 봉담 IC인근이며, 수인선 연장선(봉담역)과 인천발 KTX 연결선(어천역) 개통시 교통여건 개선 전망 ▶3km이내 수원제1,2,3 일반산업단지 및 5km 이내 6개대학이 소재하고 있어 정주여건이 탁월 ▶반경1km 이내 공공청사와 대형마트 등 편의시설 이용여건 양호 ▶15분내 이용할 수 있는 수원역 AK백화점, 롯데몰 등 쇼핑시설 ▶단지 바로 옆 근린공원 인근 봉담호수공원 및 철보산·용건릉 인접	‘19.07
양평공흥 (40호)	경기도 양평군 양평읍 공흥리 441-22	▶경의중앙선 양평역 1km, 중부내륙고속도로 양평IC 15분 ▶양평군청 1.5km, 양평군 실내체육관 2km ▶시외버스터미널, 대형마트 등 인접 주변 인프라 이용 용이	‘19.01
가평청사 복합 (42호)	경기도 가평군 가평읍 읍내리 608-5,7,9, 583-2	▶가평터미널 1km, 경춘선 가평역 3km ▶가평군청, 가평우체국, 초등학교, 도서관, 가평보건소 등 인접 주변 인프라 이용 용이 ▶복합시설(가평군 공공업무시설 + 행복주택)	‘19.06
대전봉산 A3BL (578호)	대전광역시 유성구 봉산동	▶주거환경개선지구 내 위치('09년 준공), 교육·공공·상업시설 및 자연공원과 수변공원이 조성되어 교육 및 생활여건이 우수 ▶차량 5분 내외의 거리에 대규모 산업단지 위치 - 대덕테크노밸리(약 25천명), 대전제3·4산업단지(11천명) ▶대덕대(4.5천명, 직선거리 약 5.9Km) 대중교통 40분 소요 ▶시내버스정류장(12개소), 신탄진역(경부선), 북대전IC(호남고속도로) 등이 인접	‘19.06

모집지구	위치	입지여건	입주
광주우산 (361호)	광주광역시 광산구 우산동 1599-1,2,3번지	<ul style="list-style-type: none"> ▶ 버스정류장(500m내 4개소 입지)이 인접하고, 광주공항(2.5km), 송정역(호남선, 3.1km) 등 교통 접근성 우수 ▶ 대상지 반경 500m 권역내 공원, 대형마트(이마트), 우체국, 주민센터 등 각종 편의시설로 편리한 정주환경 가능 ▶ 단지 인근에 하남일반산단(480개업체, 종업원수 11,767명), 하남일반산단(993개업체, 종업원수 25,148명) 등 위치 ▶ 단지구변 광주여대(4.0천명), 호남대(9.7천명)등 대학교 5개교(30.1천명) 등 위치 	'19.10
대구연경 (600호)	대구시 북구 연경동	<ul style="list-style-type: none"> ▶ 북대구IC·팔공산IC 위치(4km, 경부·포항), 대구외곽순환도로 개통예정(2020년) ▶ 동대구역(KTX), 지하철1호선 7km 이내 ▶ 근린생활(3km, 롯데아울렛), 지묘초등학교 (2km), 지구 내 교육시설(예정) 	'19.05
대구대곡2 (408호)	대구시 달서구 대곡동	<ul style="list-style-type: none"> ▶ 유천IC·남대구IC (2~4km, 중부내륙고속), 앞산순환도로, 대구외곽 순환도로 인접 ▶ 지하철1호선(2km 이내, 진천역, 상인역) ▶ 이마트, 홈플러스, 백화점(롯데), 수목원 등 2km 이내 	'19.03
김해울하2 A-3BL (1,200호)	경남 김해시 장유3동 김해울하 2지구 내 A-3BL	<ul style="list-style-type: none"> ▶ 사업지구 인근에 남해 제2, 3고속지선이 위치하여 있고 58번 국도와 인접(0.1km, 웅동~장유간 도로) ▶ 반경 2km 이내에 롯데워터파크, 롯데아울렛 등이 인접해 있으며, 기 형성된 김해울하 1지구 은행, 병원 등 생활편의시설 이용 가능 ▶ 인근에 부산과학일반산업단지(4.3천명) 위치 	'19.05
창원노산 101BL (20호)	경남 창원시 마산합포구 상남동 64-2번지	<ul style="list-style-type: none"> ▶ 반경 5km 이내에 남해 제1고속지선 동마산 IC가 위치하고 있으며, 14번 국도와 인접(0.1km, 거제~창원~부산~울산~포항) ▶ 마산 구 시가지와 인접하여 마산공설운동장, 백화점, 일반상가, 은행, 병원 등 다양한 생활편의시설 이용 가능 ▶ 반경 5km 이내에 경남대학교(13천명), 창신대학교(3.7천명), 마산 자유무역지역(5.5천명)이 위치 	'19.07
제주혁신 (200호)	제주특별자치도 서귀포시 서호동	<ul style="list-style-type: none"> ▶ 제주혁신도시 내 위치 ▶ 시청, 경찰서 등 공공시설 및 대형마트, 월드컵 경기장 인접 ▶ 남측 바다조망과 북측 한라산 조망 가능 ▶ (수요)공무원연금공단, 한국정보화진흥원, 국토교통인재개발원 등 9개 이전 공공기관 및 서귀포시청제2청사(1.0km), 서귀포시청제1청사(3.5km), 서귀포해양경찰서(0.7km) 등 위치 	'19.01
울산송정 (946호)	울산광역시 북구 송정동	<ul style="list-style-type: none"> ▶ 울산광역시 북구 송정지구 내 위치 ▶ 북구모듈화일반산단(3km), 현대자동차 울산 공장(5km) 등 다수의 산업단지 입지 ▶ 동해선 호계역(2.8Km), 울산공항(0.4km), 인근 버스정류장 5개소(약25개 노선), 울산고속터미널(6Km) ▶ 반경 1Km 이내 어린이공원, 근린공원, 광장 등 위치 	'19.07

□ **행복주택 입주자 선정기준**

계층	입주 자격 (모집공고일 기준)	
	일반 사항	소득 및 자산
대학생	· 미혼인 무주택자로서 대학교 재학 (입학, 복학 예정)중 이거나, 대학·고등학교를 졸업·종퇴 후 2년 이내의 취업준비생	(소득)본인·부모합계 소득이 평균소득 ^{주1)} 의 100% 이하 (자산)본인 총 자산 0.74억원, 자동차 미소유
청년	· 미혼인 무주택자로서 만 19~39세 이거나 소득활동 기간이 5년 이내인 사람 또는 퇴직 후 1년 이내의 자 중 구직급여 수급 자격이 있는 자	(소득)본인 소득이 평균 소득의 80% 이하(세대 100%이하) (자산)본인 총자산 2.18억원, 자동차 0.25억원
신혼부부	· 무주택 세대구성원(예비신혼부부는 무주택자)으로서 결혼 7년 이내인 사람 (예비신혼부부 포함)	(소득)세대소득이 평균소득의 100% 이하 (자산)세대내 총자산 2.44억원, 자동차 0.25억원
고령자	· 무주택(1년 이상) 세대구성원으로서 해당 지역에 거주하는 65세 이상인 사람	(소득)세대 소득이 평균소득의 100% 이하 (자산)세대내 총자산 2.44억원, 자동차 0.25억원
주거급여 수급자	· 무주택(1년 이상) 세대구성원으로서 해당 지역에 거주하는 주거급여수급 대상자 인 사람	(소득)세대소득이 중위소득의 43% 이하 (자산)소득인정액 평가 시 반영
산단 근로자	· 무주택세대구성원으로서 인근 (연접 시·군 포함) 산업단지의 입주기업 등에 재직중인 사람	(소득)세대소득이 평균소득의 100% 이하 (자산)세대내 총자산 2.44억원, 자동차 0.25억원

주1) 도시근로자가구 월평균소득 기준(3인 이하) : 80% 400만원, 100% 500만원

주2) 청년, 신혼부부·산단근로자(부부 중 1인)는 입주 전까지 청약통장 가입 필요하며 예비신혼부부는 입주 전까지 혼인사실을 증명하여야 함

□ **거주 기간 : 대학생, 청년, 산단근로자는 6년, 신혼부부는 6년~10년, 주거안정지원 계층(취약·노인계층)은 20년**

* 대학생·청년이 거주 중 취업·결혼 시 최대 10년까지 허용, 신혼부부는 자녀가 없는 경우 6년, 1명 이상인 경우 10년

붙임4

계층별 공급호수 및 임대조건

지구 (호수)	평형 (㎡)	계층	공급호수			임대조건(천원)		최대전환 임대조건(천원)		
			합계	우선	일반	보증금	임대료	전환	보증금	임대료
서울 공릉 (100)	16	대 학생	35	9	17	28,150	110	(+)	38,150	60
									(-)	6,150
		청년		9		29,800	116	(+)	40,800	61
								(-)	6,800	192
		고령자 (주거약자용)	1	1		31,120	121	(+)	43,120	61
								(-)	7,120	201
	17	대 학생	5	2	2	28,830	112	(+)	38,830	62
									(-)	5,830
		청년		1		30,520	119	(+)	41,520	64
								(-)	6,520	199
		고령자 (주거약자용)	1	1		31,880	124	(+)	43,880	64
								(-)	6,880	207
	19	대 학생	8	2	4	32,430	127	(+)	45,430	62
									(-)	7,430
		청년		2		34,340	134	(+)	48,340	64
								(-)	7,340	224
		고령자 (주거약자용)	2	1	1	35,830	140	(+)	51,830	60
								(-)	7,830	233
	26	대 학생	10	2	5	43,070	168	(+)	63,070	68
									(-)	9,070
		청년		3		45,610	178	(+)	66,610	73
								(-)	9,610	298
		주거급여수급자	6	3	3	38,010	148	(+)	55,010	63
								(-)	8,010	248
29	고령자 (주거약자용)	2	1	1	48,140	188	(+)	70,140	78	
							(-)	10,140	314	
	대 학생	2	-	1	48,380	189	(+)	70,380	79	
								(-)	10,380	315
	청년		1		51,220	200	(+)	75,220	80	
							(-)	11,220	333	
주거급여수급자	4	2	2	42,690	167	(+)	62,690	67		
						(-)	8,690	280		
36	고령자	2	1	1	54,070	211	(+)	79,070	86	
							(-)	11,070	354	
40	신혼부부	10	5	5	70,040	274	(+)	102,040	114	
							(-)	14,040	460	
40	신혼부부	10	5	5	76,920	301	(+)	112,920	121	
							(-)	15,920	504	
	고령자 (주거약자용)	2	1	1	73,070	286	(+)	107,070	116	
						(-)	15,070	479		

지구 (호수)	평형 (㎡)	계층	공급호수			임대조건(천원)		최대전환 임대조건(천원)		
			합계	우선	일반	보증금	임대료	전환	보증금	임대료
남양주 별내 A1-2 (1,220)	16	대 학생	263	30	131	23,930	109	(+)	32,930	64
							(-)	4,930	172	
		청년	102	25,340	116	(+)	36,340	61		
					(-)	5,340	182			
	주거급여수급자	122	61	61	21,120	96	(+)	28,120	61	
				(-)	4,120	152				
	고령자 (주거약자용)	39	19	20	26,750	122	(+)	38,750	62	
				(-)	4,750	195				
	26	대 학생	371	29	185	36,720	168	(+)	56,720	68
							(-)	6,720	268	
		청년	157	38,880	178	(+)	59,880	73		
					(-)	6,880	284			
고령자	17	8	9	41,040	188	(+)	63,040	78		
고령자 (주거약자용)	38	19	19			(-)	8,040	298		
36	신혼부부	341	170	171	55,2'00	253	(+)	85,200	103	
							(-)	10,200	403	
	고령자 (주거약자용)	29	15	14	52,440	240	(+)	80,440	100	
							(-)	9,440	383	
고양 행신2 A-4BL (276)	16	대 학생	104	-	52	23,120	100	(+)	31,120	60
							(-)	5,120	160	
		청년	52	24,480	106	(+)	33,480	61		
					(-)	5,480	169			
	고령자	10	5	5	25,840	111	(+)	35,840	61	
				(-)	5,840	178				
	21	대 학생	13	-	6	29,580	128	(+)	42,580	63
							(-)	6,580	208	
		청년	7	31,320	135	(+)	46,320	60		
					(-)	6,320	218			
	주거급여수급자	31	15	16	26,100	113	(+)	36,100	63	
				(-)	6,100	180				
	고령자	2	1	1	33,060	143	(+)	49,060	63	
				(-)	7,060	230				
	36	신혼부부	104	52	52	60,800	263	(+)	91,800	108
								(-)	12,800	423
고령자		12	6	6	57,760	250	(+)	87,760	100	
							(-)	11,760	403	

지구 (호수)	평형 (㎡)	계층	공급호수			임대조건(천원)		최대전환 임대조건(천원)		
			합계	우선	일반	보증금	임대료	전환	보증금	임대료
시흥 장현 A-4BL (996)	16	대학생	396	-	198	14,620	70	(+)	16,620	60
							(-)	3,620	107	
		청년		198		15,480	74	(+)	17,480	64
								(-)	3,480	114
	22	대학생	24	-	12	19,720	95	(+)	26,720	60
							(-)	4,720	145	
		청년		12		20,880	100	(+)	28,880	60
								(-)	4,880	153
	26	대학생	17	-	8	23,120	111	(+)	33,120	61
							(-)	5,120	171	
			청년	9		24,480	118	(+)	35,480	63
								(-)	5,480	181
		수급자	19	9	10	20,400	98	(+)	27,400	63
								(-)	4,400	151
	고령자	20	10	10	25,840	124	(+)	37,840	64	
							(-)	5,840	191	
31	주거급여수급자	74	37	37	25,500	123	(+)	37,500	63	
							(-)	5,500	190	
36	신혼부부	360	180	180	39,200	189	(+)	61,200	79	
							(-)	8,200	292	
	고령자	86	43	43	37,240	179	(+)	58,240	74	
							(-)	8,240	276	
군포 송정 A-1BL (480)	16	대학생	126	13	63	22,440	94	(+)	28,440	64
							(-)	4,440	154	
			청년	50		23,760	99	(+)	30,760	64
								(-)	4,760	162
		고령자	40	20	20	25,080	105	(+)	33,080	68
								(-)	5,080	171
		주거급여수급자	26	13	13	19,800	83	(+)	23,800	63
								(-)	3,800	136
	26	대학생	86	8	43	35,020	146	(+)	51,020	66
							(-)	6,020	243	
			청년	35		37,080	155	(+)	55,080	65
								(-)	7,080	255
		고령자	10	5	5	39,140	163	(+)	58,140	68
								(-)	7,140	270
	주거급여수급자	4	2	2	30,900	129	(+)	43,900	64	
							(-)	5,900	212	
36	신혼부부	172	86	86	55,200	230	(+)	82,200	95	
							(-)	9,200	383	
	고령자 (주거약자용)	16	8	8	52,440	219	(+)	78,440	89	
							(-)	9,440	362	

지구 (호수)	평형 (㎡)	계층	공급호수			임대조건(천원)		최대전환 임대조건(천원)		
			합계	우선	일반	보증금	임대료	전환	보증금	임대료
화성 봉담2 A-6BL (602)	16	대학생	204	31	102	15,300	63	(+)	15,300	63
							(-)	3,300	103	
		청년		71		16,200	67	(+)	17,200	62
						(-)	3,200	110		
		고령자 (주거약자용)	32	16	16	17,480	72	(+)	19,480	62
						(-)	3,480	119		
	26	청년	72	36	36	26,280	109	(+)	35,280	64
						(-)	5,280	179		
		주거급여수급자	30	15	15	21,900	91	(+)	27,900	61
						(-)	3,900	151		
		고령자 (주거약자용)	16	8	8	27,740	115	(+)	38,740	60
						(-)	4,740	192		
	36	청년	55	28	27	35,280	147	(+)	52,280	62
						(-)	6,280	244		
		신혼부부 계층	150	75	75	39,200	163	(+)	58,200	68
						(-)	7,200	270		
고령자 (주거약자용 外)		40	20	20	37,240	155	(+)	55,240	65	
					(-)	6,240	258			
양평 공흥 (40호)	34	청년 (소득 有)	36	18	18	24,436	122	(+)	36,436	62
							(-)	12,436	162	
	청년 (소득 無)				23,079	115	(+)	34,079	60	
					(-)	12,079	151			
	34	고령자	4		4	25,187	126	(+)	37,187	66
						(-)	13,187	166		
가평 청사 복합 (42호)	34	청년 (소득 有)	14	7	7	23,442	133	(+)	36,442	68
							(-)	12,442	169	
	청년 (소득 無)				22,140	126	(+)	34,140	66	
					(-)	11,140	162			
	34	고령자	4		4	24,273	138	(+)	37,273	73
						(-)	12,273	178		
	44	신혼부부	16	8	8	34,608	196	(+)	53,608	101
						(-)	17,608	252		
44	청년계층 (쉐어형)(소득 有)	8	8		30,203	171	(+)	47,203	86	
					(-)	15,203	221			
44	청년계층 (쉐어형)(소득 無)				28,525	162	(+)	44,525	82	
					(-)	14,525	208			

지구 (호수)	평형 (㎡)	계층	공급호수			임대조건(천원)		최대전환 임대조건(천원)		
			합계	우선	일반	보증금	임대료	전환	보증금	임대료
대전 봉산 A3BL (578호)	16	대 학생	96	14	48	13,260	65	(+)	14,260	60
								(-)	3,260	98
		청년		34		14,040	69	(+)	15,040	64
								(-)	3,040	105
	26	청년	151	75	76	20,880	102	(+)	28,880	62
								(-)	3,880	158
		주거급여수급자	53	27	26	17,400	85	(+)	22,400	60
								(-)	3,400	131
		고령자 (주거약자)	30	15	15	22,040	108	(+)	31,040	63
								(-)	4,040	168
	36	청년	20	10	10	28,800	141	(+)	44,800	61
								(-)	5,800	217
		신혼부부	195	97	98	32,000	157	(+)	50,000	67
								(-)	6,000	243
		고령자	28	14	14	30,400	149	(+)	47,400	64
								(-)	6,400	229
	주거급여수급자	5	3	2	24,000	118	(+)	35,000	63	
							(-)	5,000	181	
광주 우산 H-1BL (361)	16	대 학생	130	15	65	13,702	82	(+)	17,702	62
								(-)	3,702	115
		청년		50		14,508	87	(+)	19,508	62
								(-)	3,508	123
	26	청년	21	10	11	21,384	128	(+)	34,384	63
								(-)	5,384	181
		주거급여수급자	36	18	18	17,820	106	(+)	26,820	61
								(-)	3,820	152
		고령자	36	18	18	22,572	135	(+)	37,572	60
								(-)	5,572	191
36	신혼부부	138	69	69	32,080	192	(+)	55,080	77	
							(-)	7,080	275	
대구 연경 A3BL (600호)	16	대 학생	225	43	112	12,461	64	(+)	12,461	64
								(-)	2,461	97
		청년		70		13,194	68	(+)	13,194	68
								(-)	3,194	101
	26	대 학생	32	5	16	20,090	103	(+)	26,090	73
						(-)	4,090	156		
		청년		11		21,272	109	(+)	28,272	74
								(-)	4,272	165
		주거급여수급자	60	30	30	17,727	91	(+)	21,727	71
								(-)	3,727	137
		고령자	30	15	15	22,454	116	(+)	29,454	81
								(-)	4,454	176
	36	신혼부부	223	111	112	32,764	169	(+)	46,764	99
								(-)	6,764	255
	고령자	30	15	15	31,125	160	(+)	45,125	90	
							(-)	6,125	243	

지구 (호수)	평형 (㎡)	계층	공급호수			임대조건(천원)		최대전환 임대조건(천원)		
			합계	우선	일반	보증금	임대료	전환	보증금	임대료
대구 대곡2 ABL (408호)	21	대 학생	186	43	93	17,476	94	(+)	23,476	64
							(-)	3,476	140	
		청년		50		18,504	100	(+)	25,504	65
						(-)	4,504	146		
		주거급여수급자	30	15	15	15,120	81	(+)	19,120	61
					(-)	3,120	121			
		고령자	12	6	6	19,228	104	(+)	26,228	69
					(-)	4,228	154			
	25	대 학생	16	4	8	19,822	107	(+)	26,822	72
							(-)	4,822	157	
		청년		4		20,988	113	(+)	28,988	73
						(-)	4,988	166		
		주거급여수급자	10	5	5	17,490	94	(+)	22,490	69
					(-)	3,490	140			
	고령자	10	5	5	22,154	120	(+)	31,154	75	
				(-)	5,154	176				
36	신혼부부	126	63	63	33,880	183	(+)	52,880	88	
					(-)	6,880	273			
	고령자	18	9	9	32,186	174	(+)	50,186	84	
					(-)	7,186	257			
김해 울하2 A-3BL (1,200)	16	대 학생	460	-	230	11,560	64	(+)	-	-
							(-)	2,560	94	
		청년		230		12,240	68	(+)	13,240	63
						(-)	3,240	98		
		고령자 (주거약자용)	44	22	22	12,160	67	(+)	13,160	62
					(-)	3,160	97			
	26	대 학생	110	-	55	17,340	96	(+)	24,340	61
							(-)	4,340	139	
		청년		55		18,360	102	(+)	26,360	62
						(-)	4,360	148		
		고령자 (주거약자용)	16	8	8	19,380	108	(+)	28,380	63
					(-)	4,380	158			
		수급자	120	60	60	15,300	85	(+)	20,300	60
					(-)	3,300	125			
36	신혼부부	390	195	195	28,000	156	(+)	46,000	66	
					(-)	6,000	229			
	고령자	60	30	30	26,600	148	(+)	43,600	63	
					(-)	5,600	218			

지구 (호수)	평형 (㎡)	계층	공급호수			임대조건(천원)		최대전환 임대조건(천원)		
			합계	우선	일반	보증금	임대료	전환	보증금	임대료
창원 노산 (20)	16	대 학생	8	2	4	12,200	58	(+)	-	-
									(-)	3,200
		청년		2		12,920	62	(+)	-	-
									(-)	2,920
	26	고령자	2	1	1	19,980	96	(+)	26,980	61
							(-)	3,980	149	
		기존거주자	2	2	-	21,040	101	(+)	29,040	61
							(-)	4,040	157	
	36	신혼부부	2	1	1	29,240	141	(+)	45,240	61
							(-)	6,240	217	
기존거주자		6	6	-	29,240	141	(+)	45,240	61	
						(-)	6,240	217		
제주 혁신 A-4BL (200)	16	청년	80	40	40	14,364	69	(+)	15,364	64
								(-)	3,364	106
	26	주거급여수급자	20	10	10	18,090	87	(+)	23,090	62
								(-)	4,090	134
		고령자 (주거약자용外)	8	4	4	22,914	111	(+)	32,914	61
								(-)	4,914	171
	고령자 (주거약자용)	12	6	6	22,914	111	(+)	32,914	61	
							(-)	4,914	171	
	36	신혼부부	80	40	40	33,000	160	(+)	52,000	65
								(-)	7,000	247
울산 송정 A-1BL (946)	16	대 학생	416	33	208	13,940	81	(+)	17,940	61
									(-)	2,940
		청년		175		14,760	86	(+)	19,760	61
									(-)	3,760
	26	청년	74	37	37	22,680	132	(+)	36,680	62
							(-)	4,680	119	
		주거급여수급자	96	48	48	18,900	110	(+)	28,900	60
							(-)	3,900	150	
	고령자 (주거약자용)	22	11	11	23,940	139	(+)	38,940	64	
							(-)	4,940	189	
	36	신혼부부	264	132	132	34,800	203	(+)	58,800	83
								(-)	7,800	273
고령자		74	37	37	33,060	192	(+)	56,060	77	
							(-)	7,060	192	